



E.C.M.

age.n.a.s.

Commissione Nazionale Formazione Continua

SPECIFICHE FUNZIONALI
DEL TRACCIATO CONTENENTE I CREDITI ATTRIBUITI AI
PARTECIPANTI DI ATTIVITÀ FORMATIVE ECM

**Sistema di accreditamento dei provider in
Educazione Continua in Medicina (ECM)**

Luglio 2014

Versione 1.14



Indice

| | |
|--|-----------|
| Variazioni | 3 |
| Obiettivi del documento | 6 |
| Ambito di rilevazione del flusso | 6 |
| Informazioni Funzionali relative al Tracciato | 6 |
| Schema concettuale | 6 |
| Il tracciato..... | 7 |
| Assunzioni di Base | 7 |
| Tempi e modalità di invio | 7 |
| Descrizione funzionale dei Tracciati Record | 8 |
| Formato File..... | 8 |
| Tipo di Dati..... | 8 |
| Codifica | 8 |
| Avvertenze Generali per la Valorizzazione dei campi | 8 |
| Descrizione funzionale dei campi | 8 |
| Tracciati XML | 12 |
| Controlli, validazione e invio file..... | 12 |
| Controlli sull'univocità dei partecipanti..... | 12 |
| Rettifica dei dati trasmessi..... | 12 |
| Tracciati | 13 |
| Tracciato XML..... | 13 |
| Tracciato XSD..... | 13 |
| Allegati | 18 |
| Allegato A..... | 18 |
| Allegato B..... | 18 |
| Allegato C | 19 |
| Allegato D | 19 |
| Allegato E..... | 22 |
| Allegato F..... | 22 |
| Allegato G | 23 |
| Allegato H | 25 |
| Allegato I..... | 26 |



E.C.M.



Commissione Nazionale Formazione Continua

| | | | |
|-----|----|--------------------------------------|--|
| | 21 | Allegato F – Professioni | Rimosse le professioni “Ottico” e “Odontotecnico” |
| | 24 | Allegato G – Discipline | Rimosse le discipline “Ottico” e “Odontotecnico” |
| 1.3 | 8 | Descrizione funzionale del tracciato | Modificata dimensione del campo TIPO FORMAZIONE |
| | 12 | Tracciato XML di esempio | Modificato codice tipo_form |
| | 13 | Tracciato XSD | Modificati codici tipo_form |
| | 17 | Allegato B | Modificati codici Tipologia Formazione |
| 1.2 | 8 | Descrizione funzionale del tracciato | Aggiunto il nuovo campo DATA ACQUISIZIONE CREDITO al tracciato |
| | 12 | Tracciato XML di esempio | Inserito data_acq |
| | 15 | Tracciato XSD | Aggiunto attributo dat_acq al tracciato |



Obiettivi del documento

Il presente documento di specifiche funzionali del tracciato, costituisce l'analisi dei flussi informativi per la costituzione della Banca dati dei crediti formativi acquisiti dai professionisti sanitari.

In sintesi gli obiettivi del documento sono:

- fornire una descrizione funzionale chiara e consistente dei singoli campi del tracciato;
- fornire le regole funzionali per la corretta valorizzazione dei campi;
- descrivere le regole funzionali per la valorizzazione dei singoli campi;

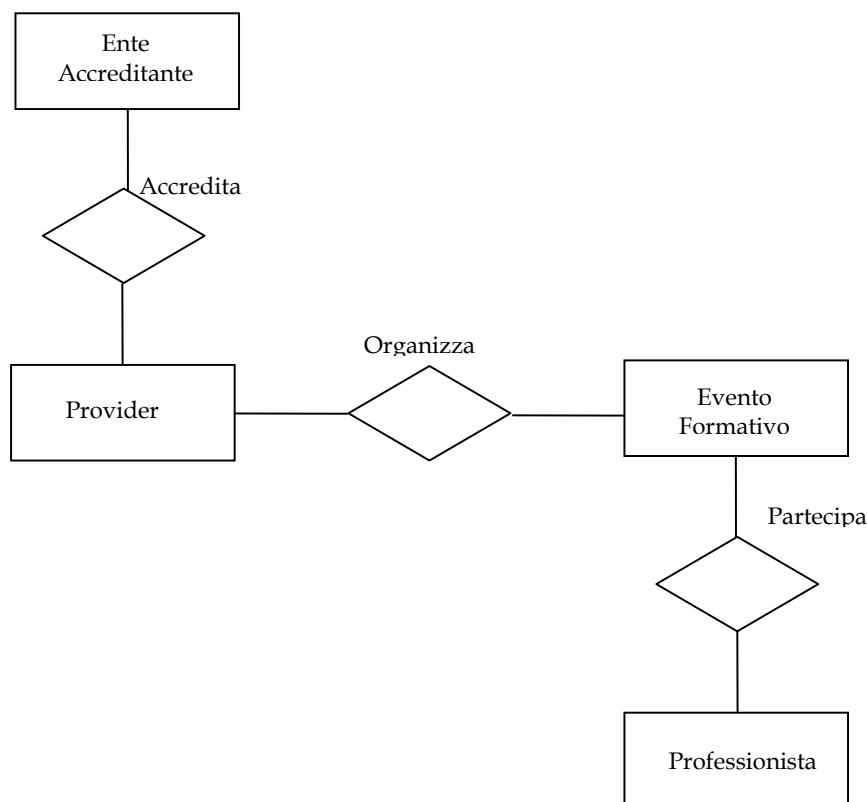
Ambito di rilevazione del flusso

I dati richiesti sono relativi alla partecipazioni dei professionisti sanitari tenuti ad acquisire i crediti formativi ECM. Per permettere un interscambio di dati con i vari enti accreditanti (Commissione Nazionale per la Formazione continua e Regioni) il tracciato proposto deve essere utilizzato da tutti i Provider accreditati, sia quelli nazionali che quelli regionali.

Il traccio è unico per tutti i tipi di formazione: Formazione a distanza, formazione sul campo e residenziale.

Informazioni Funzionali relative al Tracciato

Schema concettuale





Di seguito riportate le entità concettuali identificate:

| Dimensioni Nucleo Minimo | Descrizione Dimensione |
|--------------------------|---|
| A: Evento | E' l'evento formativo erogato da un provider accreditato |
| B: Provider | E' un organizzatore di eventi che ha ottenuto l'accreditamento da un ente accreditante. |
| C: Professionista | È il professionista sanitario che partecipa ad un evento accreditato e al quale vengono assegnati i crediti formativi |
| D: Ente accreditante | È l'ente che ha l'autorità per accreditare i Provider |

Il tracciato

Il tracciato deve essere comune a tutti gli enti accreditanti per permettere agli enti di controllo e verifica, COGEAPS e Commissione Nazionale per la Formazione Continua (CNFC) di avere dati uniformi e confrontabili.

Assunzioni di Base

1. L'invio dei file viene effettuato tramite un tracciato XML.

L'XML è un insieme di regole per formulare dei file in formato testo che permettono di strutturare i dati. L'XML rende facile la generazione di dati tramite un computer, la lettura dei dati e il controllo sulla struttura in modo che non sia ambigua; è estensibile, indipendente dalla piattaforma e supporta i parametri internazionali e locali. Inoltre è pienamente compatibile con gli standard Unicode.

2. Per il tracciato XML sarà fornito il relativo documento XSD di convalida a cui far riferimento; questo consentirà la lettura dei dati secondo specifiche regole.

L'XSD è il linguaggio che specifica le caratteristiche del tipo di documento attraverso una serie di "regole grammaticali". In particolare definisce l'insieme degli elementi del documento XML, le relazioni gerarchiche tra gli elementi, l'ordine di apparizione nel documento XML e quali elementi e quali attributi sono opzionali o meno.

Ulteriori assunzioni di base saranno enunciati nella descrizione del tracciato stesso.

Tempi e modalità di invio

Al termine di ogni evento, entro e non oltre novanta giorni (90gg), il Provider deve comunicare all'Ente accreditante ed al COGEAPS, i crediti attribuiti ai singoli utenti mediante l'uso di una traccia elettronica comune comprensiva di tutti i dati ritenuti idonei alla registrazione ed in particolare alla certificazione dei crediti quale funzione in capo agli Ordini e Collegi e Associazioni professionali.

L'invio all'Ente accreditante avverrà tramite un'apposita funzione di upload messa a disposizione del provider nella propria area riservata del sito ECM. Il file XML, prima di essere inviato, dovrà essere firmato digitalmente dal soggetto autorizzato legalmente a rappresentare il provider.



Descrizione funzionale dei Tracciati Record

Formato File

I file da inviare all'Ente accreditante sono in formato XML, firmato digitalmente e compresso secondo lo standard ZIP. Lo schema XSD è presente nel capitolo Tracciati.

I file che non rispettano le caratteristiche del XSD saranno scartati e non acquisiti dal sistema.

Tipo di Dati

Il tracciato XML sarà formato dai seguenti componenti:

- "ELEMENT" che possono contenere a loro volta altri Element o valori espliciti (non codificati)
- "ELEMENT" con attributi, il cui valore, in genere, appartiene a un insieme già predefinito.

Codifica

La codifica del file XML deve essere effettuata secondo le specifiche ISO-8859-1 .

Avvertenze Generali per la Valorizzazione dei campi

- Tutti i campi indicati come obbligatori (come indicato più avanti nella tabella della descrizione funzionale dei campi) sono vincolanti per il caricamento del record.
- I campi data sono espressi nel formato AAAA-MM-GG dove GG rappresenta il giorno, MM il mese e AAAA l'anno.
Esempio: : 27 novembre 2008 sarà scritto 2008-11-27.

Descrizione funzionale dei campi

Di seguito sono descritti i campi del tracciato previsto

Nel caso in cui un campo sia numerico vanno inseriti solo valori numerici mentre un campo alfanumerico prevede l'inserimento di valori sia alfabetici (a,b,c,...) che numerici. In un campo alfanumerico gli zeri davanti ai numeri sono significativi quindi 001 NON è uguale a 1.

| Provenienza | Campo | Obbl. | Dimen. | Descrizione Funzionale | Tipo |
|------------------------|----------------------|-------|--------|---|--------------|
| Identificazione Evento | Codice evento | Si | 20 | Codice identificativo dell'evento | Alfanumerico |
| | Codice edizione | No | 2 | Codice identificativo dell'edizione. Il campo è obbligatorio per gli eventi Residenziali e di Formazione sul Campo. Deve essere omesso per FAD e Blended. Nel caso di eventi senza edizioni deve essere inserito il valore "1". | Numerico |
| | Codice organizzatore | Si | 20 | Codice identificativo del provider accreditato assegnato dall' ente accreditante | Alfanumerico |



| Provenienza | Campo | Obbl. | Dimen. | Descrizione Funzionale | Tipo |
|-----------------------------------|----------------------------|-------|--|--|------------------------------------|
| | Codice accreditatore | Si | 3 | Codice dell'ente accreditante del provider (Tabella A) | Alfanumerico |
| Informazioni Evento | Data inizio | Si | 10 | Data di inizio o attivazione dell'evento nel formato aaaa-mm-gg | Data |
| | Data fine | Si | 10 | Data di fine dell'evento nel formato aaaa-mm-gg | Data |
| | Numero ore | Si | 3 | Durata dell'evento espresso in ore effettive di formazione | numerico |
| | Numero crediti dell'evento | Si | 3 | Numeri di crediti del corso formativo | Numerico con 2 interi e 1 decimale |
| | Tipo formazione | Si | 1 | Tipologia di formazione dell'evento (Tabella B). Nel caso di formazione blended indicare nei campi seguenti i tipi di formazione di cui è composta | Alfanumerico |
| | Formazione a distanza | No | 1 | Da valorizzare solo nel caso di formazione blended 1: si;0: no | Alfanumerico |
| | Formazione residenziale | No | 1 | Da valorizzare solo nel caso di formazione blended 1: si;0: no | Alfanumerico |
| | Formazione sul campo | No | 1 | Da valorizzare solo nel caso di formazione blended 1: si;0: no | Alfanumerico |
| | Tipo evento | Si | 1 | Tipologia di evento (Tabella C) | Alfanumerico |
| Codice Ambito/Obiettivo Formativo | Si | 3 | E' il codice dell'ambito/obiettivo formativo (Tabella D) | Numerico | |



| Provenienza | Campo | Obbl. | Dimen. | Descrizione Funzionale | Tipo |
|--------------------------------|-----------------------------------|-------|--------|---|--|
| | Numero partecipanti | Si | 5 | Numero di partecipanti con ruolo "P" | Numerico (intero) non negativo |
| | Tipologia formativa evento | Si | 2 | E' il codice della tipologia formativa dell'evento ECM (Tabella I) | |
| Identificazione Professionista | Codice fiscale | Si | 16 | Codice fiscale del professionista | Alfanumerico, con espressione regolare [A-Za-z]{6}[0-9LMNPQRSTUVWXYZ]{2}[A-Za-z]{1}[0-9LMNPQRSTUVWXYZ]{2}[A-Za-z]{1}[0-9LMNPQRSTUVWXYZ]{3}[A-Za-z]{1} |
| | Nome | Si | 100 | Nome del professionista | Alfanumerico, con espressione regolare [a-zA-Z '\-\.\.]+ |
| | Cognome | Si | 100 | Cognome del professionista | Alfanumerico, con espressione regolare [a-zA-Z '\-\.\.]+ |
| Informazioni Professionista | Ruolo / Tipo crediti | Si | 1 | Ruolo del partecipante all'evento Tabella E | Alfanumerico |
| | Libero Professionista/ Dipendente | Si | 1 | Indica se il professionista è un libero professionista o un dipendente L: Libero professionista D: Dipendente C: Convenzionato P: Privo di occupazione | Alfanumerico |
| | Partecipante reclutato | Si | 1 | Da valorizzare solo nel caso in cui il partecipante sia stato reclutato da uno sponsor 1: si; 0: no | Alfanumerico |
| | Sponsor | No | 100 | Nome dell'eventuale sponsor che ha reclutato il partecipante. In caso di più sponsor, inserire i diversi nominativi nella stringa separati da una virgola. Da valorizzare solo nel caso in cui il partecipante sia stato reclutato da | Alfanumerico, con espressione regolare [0-9A-Za-z '\-\.\.\(\)]* |



| Provenienza | Campo | Obbl. | Dimen. | Descrizione Funzionale | Tipo |
|-------------|---------------------------|-------|--------|---|------------------------------------|
| | | | | <p>soggetti privati aventi un interesse commerciale in ambito sanitario (si tratta di soggetti che producono, distribuiscono, commercializzano e pubblicizzano prodotti farmaceutici, omeopatici, fitoterapici, dietetici, dispositivi e strumenti medici). Da non valorizzare per eventi FAD.</p> <p>Da valorizzare obbligatoriamente nel caso in cui sia stato inserito il valore "1" nel campo "Partecipante reclutato".</p> | |
| | Crediti Acquisiti | Si | 3 | Numero di crediti acquisiti dal partecipante | Numerico con 2 interi e 1 decimale |
| | Data Acquisizione Crediti | Si | 10 | Data di acquisizione del credito nel formato aaaa-mm-gg | Data |
| | Professione | Si | N | Professione del partecipante. E' possibile inserire più professioni per lo stesso partecipante Tabella F | Numerico |
| | Disciplina | Si | N | Disciplina del partecipante. E' possibile inserire più discipline per lo stesso partecipante Tabella G e Tabella H | Numerico |



Tracciati XML

Il tracciato che segue è stato formattato con indentazioni per renderne più chiara la lettura. Insieme allo schema XML è fornito il relativo schema XSD.

Controlli, validazione e invio file

I file devono avere come riferimento **un singolo evento**, quindi nel caso di più eventi vanno inviati due distinti file.

I file in fase di acquisizione verranno scartati nel caso non risultino conformi agli schemi XML (di seguito riportato); è consigliabile quindi che i provider effettuino una validazione preliminare prima di procedere con l'invio. Tale verifica può essere effettuata tramite un validatore che permette di controllare se un documento xml generato in base ad uno schema è ben formato o valido.

Il file sarà scartato anche nel caso che il file sia ben formato e valido, ma nei successivi controlli il tracciato non risulti coerente con le specifiche di seguito riportate:

- Le informazioni riferite all'evento siano uguali a quelle già presenti in banca dati
- I crediti acquisiti dal partecipante dovranno essere non superiori ai crediti dell'evento
- La professione deve essere presente in tabella F
- La disciplina deve essere presente in tabella G / tabella H
- La disciplina deve appartenere alla relativa professione
- Le professioni/discipline dei partecipanti siano una di quelle previste dall'evento
- Il numero dei partecipanti deve coincidere con i partecipanti (TIPO PARTECIPANTE = 'P') presenti nel file

Il numero dei partecipanti (TIPO PARTECIPANTE = 'P') sarà utilizzato per il calcolo del contributo.

Controlli sull'univocità dei partecipanti

Non è consentito inserire all'interno del tracciato lo stesso nominativo più di una volta (campo "Codice fiscale"), non è altresì consentito inserire lo stesso nominativo con ruoli differenti all'interno dello stesso tracciato (campo "Ruolo / Tipo crediti") anche con valorizzazione dei crediti a 0; il professionista che partecipa con lo stesso ruolo (discente/ docente/ tutor /relatore) , nello stesso anno, in edizioni differenti dell'evento formativo non può acquisire più volte i crediti. Eventuali crediti attribuiti, non saranno considerati utili al soddisfacimento dell'obbligo formativo del Professionista.

Nel caso in cui un professionista sanitario nello stesso anno partecipi a più edizioni dello stesso evento con ruoli di docenza (docente/tutor/relatore) e quindi discente (o viceversa), può acquisire i crediti per entrambi i ruoli, per una sola volta. Il professionista che partecipa allo stesso evento, in anni e in edizioni differenti dell'evento formativo, può acquisire crediti.

Rettifica dei dati trasmessi

La rettifica sarà possibile fino a novanta giorni (90gg) dalla data di fine evento. Eventuali deroghe da questa tempistica saranno tempestivamente rese note. Per rettificare i dati è necessario ritrasmettere l'intero file, che sostituirà il contenuto del file precedentemente trasmesso. Non sono consentite integrazioni parziali di partecipanti. La trasmissione è univocamente individuata dai seguenti campi chiave:

- Codice evento
- Codice edizione
- Codice organizzatore
- Codice accreditatore
- Tipo formazione



Tracciati

Tracciato XML

```
<?xml version="1.0" encoding="ISO-8859-1"?>
<dataroot xmlns:xsi="http://www.w3.org/2001/XMLSchema-instance">
  <evento cod_org="000000" cod_obi="8" data_ini="2010-09-13" num_part="2" ore="6" cod_edi="1"
  tipo_form="1" tipo_eve="E" crediti="6.5" data_fine="2010-09-13" cod_evento="123" cod_accr="000"
  cod_tipologia_form="1">
    <partecipante cod_fisc="AAAAAA00A00A000A" nome="NOME Uno" cognome="COGNOME Uno"
  lib_dip="D" ruolo="P" cred_acq="2.5" data_acq="2010-09-13" part_reclutato="1" sponsor="AAAAAA">
      <professione cod_prof="1">
        <disciplina>1</disciplina>
        <disciplina>2</disciplina>
      </professione>
      <professione cod_prof="2">
        <disciplina>1</disciplina>
        <disciplina>4</disciplina>
      </professione>
    </partecipante>
    <partecipante cod_fisc="AAAAAA00A00A000Z" nome="NOME Due" cognome="COGNOME Due"
  lib_dip="L" ruolo="P" cred_acq="6.5" data_acq="2010-09-13" part_reclutato="0">
      <professione cod_prof="1">
        <disciplina>5</disciplina>
      </professione>
    </partecipante>
  </evento>
</dataroot>
```

Tracciato XSD

```
<?xml version="1.0" encoding="ISO-8859-1"?>
<xsd:schema xmlns:xsd="http://www.w3.org/2001/XMLSchema" version="1.14">
  <xsd:element name="dataroot">
    <xsd:complexType>
      <xsd:sequence>
        <xsd:element ref="evento"/>
      </xsd:sequence>
    </xsd:complexType>
  </xsd:element>
  <xsd:element name="evento">
    <xsd:complexType>
      <xsd:sequence>
        <xsd:element ref="partecipante" maxOccurs="unbounded"/>
      </xsd:sequence>
      <xsd:attribute name="cod_evento" use="required">
        <xsd:simpleType>
          <xsd:restriction base="xsd:string">
            <xsd:maxLength value="20"/>
            <xsd:minLength value="1"/>
          </xsd:restriction>
        </xsd:simpleType>
      </xsd:attribute>
      <xsd:attribute name="cod_edi" use="optional">
        <xsd:simpleType>
          <xsd:restriction base="xsd:positiveInteger">

```



```
<xsd:totalDigits value="2"/>
</xsd:restriction>
</xsd:simpleType>
</xsd:attribute>
<xsd:attribute name="cod_org" use="required">
  <xsd:simpleType>
    <xsd:restriction base="xsd:string">
      <xsd:maxLength value="20"/>
      <xsd:minLength value="1"/>
    </xsd:restriction>
  </xsd:simpleType>
</xsd:attribute>
<xsd:attribute name="cod_accr" use="required">
  <xsd:simpleType>
    <xsd:restriction base="xsd:string">
      <xsd:pattern value="\d{3}"/>
    </xsd:restriction>
  </xsd:simpleType>
</xsd:attribute>
<xsd:attribute name="data_ini" use="required">
  <xsd:simpleType>
    <xsd:restriction base="xsd:date"/>
  </xsd:simpleType>
</xsd:attribute>
<xsd:attribute name="data_fine" use="required">
  <xsd:simpleType>
    <xsd:restriction base="xsd:date"/>
  </xsd:simpleType>
</xsd:attribute>
<xsd:attribute name="crediti" use="required">
  <xsd:simpleType>
    <xsd:restriction base="xsd:decimal">
      <xsd:totalDigits value="3"/>
      <xsd:fractionDigits value="1" fixed="true"/>
      <xsd:minExclusive value="00.0"/>
    </xsd:restriction>
  </xsd:simpleType>
</xsd:attribute>
<xsd:attribute name="ore" use="required">
  <xsd:simpleType>
    <xsd:restriction base="xsd:positiveInteger">
      <xsd:totalDigits value="3"/>
    </xsd:restriction>
  </xsd:simpleType>
</xsd:attribute>
<xsd:attribute name="tipo_form" use="required">
  <xsd:simpleType>
    <xsd:restriction base="xsd:string">
      <xsd:enumeration value="1"/>
      <xsd:enumeration value="2"/>
      <xsd:enumeration value="3"/>
      <xsd:enumeration value="4"/>
    </xsd:restriction>
  </xsd:simpleType>
</xsd:attribute>
<xsd:attribute name="modulo_fad" use="optional">
  <xsd:simpleType>
    <xsd:restriction base="xsd:string">
      <xsd:enumeration value="1"/>
      <xsd:enumeration value="0"/>
    </xsd:restriction>
  </xsd:simpleType>
</xsd:attribute>
```



```
</xsd:attribute>
<xsd:attribute name="modulo_fsc" use="optional">
  <xsd:simpleType>
    <xsd:restriction base="xsd:string">
      <xsd:enumeration value="1"/>
      <xsd:enumeration value="0"/>
    </xsd:restriction>
  </xsd:simpleType>
</xsd:attribute>
<xsd:attribute name="modulo_res" use="optional">
  <xsd:simpleType>
    <xsd:restriction base="xsd:string">
      <xsd:enumeration value="1"/>
      <xsd:enumeration value="0"/>
    </xsd:restriction>
  </xsd:simpleType>
</xsd:attribute>
<xsd:attribute name="tipo_eve" use="required">
  <xsd:simpleType>
    <xsd:restriction base="xsd:string">
      <xsd:enumeration value="E"/>
      <xsd:enumeration value="P"/>
    </xsd:restriction>
  </xsd:simpleType>
</xsd:attribute>
<xsd:attribute name="cod_obi" use="required">
  <xsd:simpleType>
    <xsd:restriction base="xsd:positiveInteger">
      <xsd:totalDigits value="3"/>
    </xsd:restriction>
  </xsd:simpleType>
</xsd:attribute>
<xsd:attribute name="num_part" use="required">
  <xsd:simpleType>
    <xsd:restriction base="xsd:nonNegativeInteger">
      <xsd:totalDigits value="5"/>
    </xsd:restriction>
  </xsd:simpleType>
</xsd:attribute>
<xsd:attribute name="cod_tipologia_form" use="required">
  <xsd:simpleType>
    <xsd:restriction base="xsd:string">
      <xsd:enumeration value="1"/>
      <xsd:enumeration value="2"/>
      <xsd:enumeration value="3"/>
      <xsd:enumeration value="4"/>
      <xsd:enumeration value="5"/>
      <xsd:enumeration value="6"/>
      <xsd:enumeration value="7"/>
      <xsd:enumeration value="8"/>
      <xsd:enumeration value="9"/>
      <xsd:enumeration value="10"/>
      <xsd:enumeration value="11"/>
    </xsd:restriction>
  </xsd:simpleType>
</xsd:attribute>
</xsd:complexType>
<xsd:unique name="part_unique">
  <xsd:selector xpath="partecipante"/>
  <xsd:field xpath="@cod_fisc"/>
</xsd:unique>
</xsd:element>
```



```
<xsd:element name="partecipante">
  <xsd:complexType>
    <xsd:sequence>
      <xsd:element ref="professione" maxOccurs="unbounded"/>
    </xsd:sequence>
    <xsd:attribute name="cod_fisc" use="required">
      <xsd:simpleType>
        <xsd:restriction base="xsd:string">
          <xsd:pattern value="[A-Za-z]{6}[0-9LMNPQRSTUUV]{2}[A-Za-z]{1}[0-9LMNPQRSTUUV]{2}[A-Za-z]{1}[0-9LMNPQRSTUUV]{3}[A-Za-z]{1}"/>
        </xsd:restriction>
      </xsd:simpleType>
    </xsd:attribute>
    <xsd:attribute name="nome" use="required">
      <xsd:simpleType>
        <xsd:restriction base="xsd:string">
          <xsd:maxLength value="100"/>
          <xsd:minLength value="1"/>
          <xsd:pattern value="[a-zA-Z ',\-\.\.]+"/>
        </xsd:restriction>
      </xsd:simpleType>
    </xsd:attribute>
    <xsd:attribute name="cognome" use="required">
      <xsd:simpleType>
        <xsd:restriction base="xsd:string">
          <xsd:maxLength value="100"/>
          <xsd:minLength value="1"/>
          <xsd:pattern value="[a-zA-Z ',\-\.\.]+"/>
        </xsd:restriction>
      </xsd:simpleType>
    </xsd:attribute>
    <xsd:attribute name="ruolo" use="required">
      <xsd:simpleType>
        <xsd:restriction base="xsd:string">
          <xsd:enumeration value="P"/>
          <xsd:enumeration value="T"/>
          <xsd:enumeration value="D"/>
          <xsd:enumeration value="R"/>
        </xsd:restriction>
      </xsd:simpleType>
    </xsd:attribute>
    <xsd:attribute name="lib_dip" use="required">
      <xsd:simpleType>
        <xsd:restriction base="xsd:string">
          <xsd:enumeration value="L"/>
          <xsd:enumeration value="D"/>
          <xsd:enumeration value="C"/>
          <xsd:enumeration value="P"/>
        </xsd:restriction>
      </xsd:simpleType>
    </xsd:attribute>
    <xsd:attribute name="part_reclutato" use="required">
      <xsd:simpleType>
        <xsd:restriction base="xsd:string">
          <xsd:enumeration value="1"/>
          <xsd:enumeration value="0"/>
        </xsd:restriction>
      </xsd:simpleType>
    </xsd:attribute>
    <xsd:attribute name="sponsor" use="optional">
      <xsd:simpleType>
        <xsd:restriction base="xsd:string">
```




```
<xsd:maxLength value="100"/>
<xsd:minLength value="1"/>
<xsd:pattern value="[0-9A-Za-z ' ;\-\.\(\)]*" />
</xsd:restriction>
</xsd:simpleType>
</xsd:attribute>
<xsd:attribute name="cred_acq" use="required">
  <xsd:simpleType>
    <xsd:restriction base="xsd:decimal">
      <xsd:totalDigits value="3"/>
      <xsd:fractionDigits value="1"/>
      <xsd:minExclusive value="0.00"/>
      <xsd:maxInclusive value="50.0"/>
    </xsd:restriction>
  </xsd:simpleType>
</xsd:attribute>
</xsd:attribute name="data_acq" use="required">
  <xsd:simpleType>
    <xsd:restriction base="xsd:date"/>
  </xsd:simpleType>
</xsd:attribute>
</xsd:complexType>
<xsd:unique name="prof_unique">
  <xsd:selector xpath="professione"/>
  <xsd:field xpath="@cod_prof"/>
</xsd:unique>
</xsd:element>
<xsd:element name="professione">
  <xsd:complexType>
    <xsd:sequence>
      <xsd:element ref="disciplina" maxOccurs="unbounded"/>
    </xsd:sequence>
    <xsd:attribute name="cod_prof" use="required">
      <xsd:simpleType>
        <xsd:restriction base="xsd:positiveInteger">
          <xsd:totalDigits value="2"/>
        </xsd:restriction>
      </xsd:simpleType>
    </xsd:attribute>
  </xsd:complexType>
  <xsd:unique name="disc_unique">
    <xsd:selector xpath="disciplina"/>
    <xsd:field xpath="."/>
  </xsd:unique>
</xsd:element>
<xsd:element name="disciplina">
  <xsd:simpleType>
    <xsd:restriction base="xsd:positiveInteger">
      <xsd:totalDigits value="3"/>
    </xsd:restriction>
  </xsd:simpleType>
</xsd:element>
</xsd:schema>
```



Allegati

Allegato A

| Enti Accreditanti | Codice |
|-----------------------|--------|
| Commissione Nazionale | 000 |
| Piemonte | 010 |
| Valle d'Aosta | 020 |
| Lombardia | 030 |
| P.A. Bolzano | 041 |
| P.A. Trento | 042 |
| Veneto | 050 |
| Friuli-Venezia Giulia | 060 |
| Liguria | 070 |
| Emilia-Romagna | 080 |
| Toscana | 090 |
| Umbria | 100 |
| Marche | 110 |
| Lazio | 120 |
| Abruzzo | 130 |
| Molise | 140 |
| Campania | 150 |
| Puglia | 160 |
| Basilicata | 170 |
| Calabria | 180 |
| Sicilia | 190 |
| Sardegna | 200 |

Allegato B

| Tipologia Formazione | Codice |
|-------------------------|--------|
| Formazione a distanza | 1 |
| Formazione sul campo | 2 |
| Formazione residenziale | 3 |
| Formazione blended | 4 |



Allegato C

| Tipologia evento residenziale | Codice |
|-----------------------------------|--------|
| Evento | E |
| Progetto formativo aziendale(PFA) | P |

Allegato D

| Ambito/Obiettivo Formativo | Codice |
|---|--------|
| APPLICAZIONE NELLA PRATICA QUOTIDIANA DEI PRINCIPI E DELLE PROCEDURE DELL'EVIDENCE BASED PRACTICE (EBM - EBN - EBP) | 1 |
| LINEE GUIDA - PROTOCOLLI - PROCEDURE | 2 |
| DOCUMENTAZIONE CLINICA. PERCORSI CLINICO-ASSISTENZIALI DIAGNOSTICI E RIABILITATIVI, PROFILI DI ASSISTENZA - PROFILI DI CURA | 3 |
| APPROPRIATEZZA PRESTAZIONI SANITARIE NEI LEA. SISTEMI DI VALUTAZIONE, VERIFICA E MIGLIORAMENTO DELL'EFFICIENZA ED EFFICACIA | 4 |
| PRINCIPI, PROCEDURE E STRUMENTI PER IL GOVERNO CLINICO DELLE ATTIVITÀ SANITARIE | 5 |
| LA SICUREZZA DEL PAZIENTE. RISK MANAGEMENT | 6 |
| LA COMUNICAZIONE EFFICACE INTERNA, ESTERNA, CON PAZIENTE. LA PRIVACY ED IL CONSENSO INFORMATO | 7 |
| INTEGRAZIONE INTERPROFESSIONALE MULTIPROFESSIONALE, INTERISTITUZIONALE | E 8 |
| INTEGRAZIONE TRA ASSISTENZA TERRITORIALE ED OSPEDALIERA | 9 |
| EPIDEMIOLOGIA - PREVENZIONE E PROMOZIONE DELLA SALUTE CON ACQUISIZIONE DI NOZIONI TECNICO-PROFESSIONALI | 10 |
| MANAGEMENT SANITARIO. INNOVAZIONE GESTIONALE E SPERIMENTAZIONE DI MODELLI ORGANIZZATIVI E GESTIONALI (vedi nota 1) | 11 |



| | |
|---|----|
| ASPETTI RELAZIONALI (LA COMUNICAZIONE INTERNA, ESTERNA, CON PAZIENTE) E UMANIZZAZIONE DELLE CURE | 12 |
| METODOLOGIA E TECNICHE DI COMUNICAZIONE SOCIALE PER LO SVILUPPO DEI PROGRAMMI NAZIONALI E REGIONALI DI PREVENZIONE PRIMARIA | 13 |
| ACCREDITAMENTO STRUTTURE SANITARIE E DEI PROFESSIONISTI. LA CULTURA DELLA QUALITA' | 14 |
| MULTICULTURALITA' E CULTURA DELL' ACCOGLIENZA. NELL' ATTIVITÀ SANITARIA | 15 |
| ETICA, BIOETICA E DEONTOLOGIA | 16 |
| ARGOMENTI DI CARATTERE GENERALE: INFORMATICA E LINGUA INGLESE SCIENTIFICA DI LIVELLO AVANZATO. NORMATIVA IN MATERIA SANITARIA : I PRINCIPI ETICI E CIVILI DEL SSN | 17 |
| CONTENUTI TECNICO-PROFESSIONALI (CONOSCENZE E COMPETENZE) SPECIFICI DI CIASCUNA PROFESSIONE, DI CIASCUNA SPECIALIZZAZIONE E DI CIASCUNA ATTIVITÀ ULTRASPECIALISTICA. MALATTIE RARE | 18 |
| MEDICINE NON CONVENZIONALI: VALUTAZIONE DELL'EFFICACIA IN RAGIONE DEGLI ESITI E DEGLI AMBITI DI COMPLEMENTARIETA' | 19 |
| TEMATICHE SPECIALI DEL SSN E SSR ED A CARATTERE URGENTE e/o STRAORDINARIO INDIVIDUATE DALLA COMMISSIONALE NAZIONALE PER LA FORMAZIONE CONTINUA E DALLE REGIONI/PROVINCE AUTONOME PER FAR FRONTE A SPECIFICHE EMERGENZE SANITARIE CON ACQUISIZIONE DI NOZIONI DI TECNICO-PROFESSIONALI | 20 |
| TRATTAMENTO DEL DOLORE ACUTO E CRONICO. PALLIAZIONE | 21 |
| FRAGILITA' (MINORI, ANZIANI, TOSSICO-DIPENDENTI, SALUTE MENTALE) TUTELA DEGLI ASPETTI ASSISTENZIALI E SOCIO-ASSISTENZIALI | 22 |
| SICUREZZA ALIMENTARE E/O PATOLOGIE CORRELATE | 23 |
| SANITÀ VETERINARIA | 24 |
| FARMACO EPIDEMIOLOGIA, FARMACOECONOMIA, FARMACOVIGILANZA | 25 |
| SICUREZZA AMBIENTALE E/O PATOLOGIE CORRELATE | 26 |



| | |
|--|----|
| SICUREZZA NEGLI AMBIENTI E NEI LUOGHI DI LAVORO E PATOLOGIE CORRELATE | 27 |
| IMPLEMENTAZIONE DELLA CULTURA E DELLA SICUREZZA IN MATERIA DI DONAZIONE TRAPIANTO | 28 |
| INNOVAZIONE TECNOLOGICA: VALUTAZIONE, MIGLIORAMENTO DEI PROCESSI DI GESTIONE DELLE TECNOLOGIE BIOMEDICHE E DEI DISPOSITIVI MEDICI. HEALTH TECHNOLOGY ASSESSMENT | 29 |
| EPIDEMIOLOGIA - PREVENZIONE E PROMOZIONE DELLA SALUTE CON ACQUISIZIONE DI NOZIONI DI PROCESSO | 30 |
| EPIDEMIOLOGIA - PREVENZIONE E PROMOZIONE DELLA SALUTE CON ACQUISIZIONE DI NOZIONI DI SISTEMA | 31 |
| TEMATICHE SPECIALI DEL SSN E SSR ED A CARATTERE URGENTE e/o STRAORDINARIO INDIVIDUATE DALLA COMMISSIONALE NAZIONALE PER LA FORMAZIONE CONTINUA E DALLE REGIONI/PROVINCE AUTONOME PER FAR FRONTE A SPECIFICHE EMERGENZE SANITARIE CON ACQUISIZIONE DI NOZIONI DI PROCESSO | 32 |
| TEMATICHE SPECIALI DEL SSN E SSR ED A CARATTERE URGENTE e/o STRAORDINARIO INDIVIDUATE DALLA COMMISSIONALE NAZIONALE PER LA FORMAZIONE CONTINUA E DALLE REGIONI/PROVINCE AUTONOME PER FAR FRONTE A SPECIFICHE EMERGENZE SANITARIE CON ACQUISIZIONE DI NOZIONI DI SISTEMA | 33 |



Allegato E

| Ruolo del partecipante | Codice |
|-------------------------------|---------------|
| Partecipante | P |
| Docente | D |
| Tutor | T |
| Relatore | R |

Allegato F

| Professione | Codice |
|--|---------------|
| Medico chirurgo | 1 |
| Odontoiatra | 2 |
| Farmacista | 3 |
| Veterinario | 4 |
| Psicologo | 5 |
| Biologo | 6 |
| Chimico | 7 |
| Fisico | 8 |
| Assistente sanitario | 9 |
| Dietista | 10 |
| Educatore professionale | 11 |
| Fisioterapista | 12 |
| Igienista dentale | 13 |
| Infermiere | 14 |
| Infermiere pediatrico | 15 |
| Logopedista | 16 |
| Ortottista/assistente di oftalmologia | 17 |
| Ostetrica/o | 18 |
| Podologo | 19 |
| Tecnico audiometrista | 20 |
| Tecnico audioprotesista | 21 |
| Tecnico della fisiopatologia cardiocircolatoria e perfusione cardiovascolare | 22 |
| Tecnico della prevenzione nell'ambiente e nei luoghi di lavoro | 23 |
| Tecnico della riabilitazione psichiatrica | 24 |
| Tecnico di neurofisiopatologia | 25 |
| Tecnico ortopedico | 26 |
| Tecnico sanitario di radiologia medica | 27 |
| Tecnico sanitario laboratorio biomedico | 28 |
| Terapista della neuro e psicomotricità dell'età evolutiva | 29 |
| Terapista occupazionale | 30 |



Allegato G

| Disciplina | Codice | Professione |
|---|--------|-----------------|
| Allergologia ed immunologia clinica | 1 | Medico chirurgo |
| Angiologia | 2 | Medico chirurgo |
| Cardiologia | 3 | Medico chirurgo |
| Dermatologia e venereologia | 4 | Medico chirurgo |
| Ematologia | 5 | Medico chirurgo |
| Endocrinologia | 6 | Medico chirurgo |
| Gastroenterologia | 7 | Medico chirurgo |
| Genetica medica | 8 | Medico chirurgo |
| Geriatria | 9 | Medico chirurgo |
| Malattie metaboliche e diabetologia | 10 | Medico chirurgo |
| Malattie dell'apparato respiratorio | 11 | Medico chirurgo |
| Malattie infettive | 12 | Medico chirurgo |
| Medicina e chirurgia di accettazione e di urgenza | 13 | Medico chirurgo |
| Medicina fisica e riabilitazione | 14 | Medico chirurgo |
| Medicina interna | 15 | Medico chirurgo |
| Medicina termale | 16 | Medico chirurgo |
| Medicina aeronautica e spaziale | 17 | Medico chirurgo |
| Medicina dello sport | 18 | Medico chirurgo |
| Nefrologia | 19 | Medico chirurgo |
| Neonatologia | 20 | Medico chirurgo |
| Neurologia | 21 | Medico chirurgo |
| Neuropsichiatria infantile | 22 | Medico chirurgo |
| Oncologia | 23 | Medico chirurgo |
| Pediatria | 24 | Medico chirurgo |
| Psichiatria | 25 | Medico chirurgo |
| Radioterapia | 26 | Medico chirurgo |
| Reumatologia | 27 | Medico chirurgo |
| Cardiochirurgia | 29 | Medico chirurgo |
| Chirurgia generale | 30 | Medico chirurgo |
| Chirurgia maxillo-facciale | 31 | Medico chirurgo |
| Chirurgia pediatrica | 32 | Medico chirurgo |
| Chirurgia plastica e ricostruttiva | 33 | Medico chirurgo |
| Chirurgia toracica | 34 | Medico chirurgo |
| Chirurgia vascolare | 35 | Medico chirurgo |
| Ginecologia e ostetricia | 36 | Medico chirurgo |
| Neurochirurgia | 37 | Medico chirurgo |
| Oftalmologia | 38 | Medico chirurgo |
| Ortopedia e traumatologia | 39 | Medico chirurgo |
| Otorinolaringoiatria | 40 | Medico chirurgo |
| Urologia | 41 | Medico chirurgo |
| Anatomia patologica | 42 | Medico chirurgo |
| Anestesia e rianimazione | 43 | Medico chirurgo |
| Biochimica clinica | 44 | Medico chirurgo |
| Farmacologia e tossicologia clinica | 45 | Medico chirurgo |



E.C.M.



Commissione Nazionale Formazione Continua

| | | |
|--|-----|---------------------------------------|
| Laboratorio di genetica medica | 46 | Medico chirurgo |
| Medicina trasfusionale | 47 | Medico chirurgo |
| Medicina legale | 48 | Medico chirurgo |
| Medicina nucleare | 49 | Medico chirurgo |
| Microbiologia e virologia | 50 | Medico chirurgo |
| Neurofisiopatologia | 51 | Medico chirurgo |
| Neuroradiologia | 52 | Medico chirurgo |
| Patologia clinica (laboratorio di analisi chimico-cliniche e microbiologia) | 53 | Medico chirurgo |
| Radiodiagnostica | 54 | Medico chirurgo |
| Igiene, epidemiologia e sanità pubblica | 55 | Medico chirurgo |
| Igiene degli alimenti e della nutrizione | 56 | Medico chirurgo |
| Medicina del lavoro e sicurezza degli ambienti di lavoro | 57 | Medico chirurgo |
| Medicina generale (medici di famiglia) | 58 | Medico chirurgo |
| Continuità assistenziale | 59 | Medico chirurgo |
| Pediatria (pediatri di libera scelta) | 60 | Medico chirurgo |
| Scienza dell'alimentazione e dietetica | 106 | Medico chirurgo |
| Direzione medica di presidio ospedaliero | 107 | Medico chirurgo |
| Organizzazione dei servizi sanitari di base | 108 | Medico chirurgo |
| Audiologia e foniatria | 111 | Medico chirurgo |
| Psicoterapia | 112 | Medico chirurgo |
| Privo di specializzazione * | 113 | Medico chirurgo |
| Cure palliative | 114 | Medico chirurgo |
| Epidemiologia | 115 | Medico chirurgo |
| Medicina di comunità | 116 | Medico chirurgo |
| Odontoiatria | 64 | Odontoiatra |
| Farmacia ospedaliera | 66 | Farmacista |
| Farmacia territoriale | 67 | Farmacista |
| Igiene degli allevamenti e delle produzioni zootecniche | 61 | Veterinario |
| Igiene prod., trasf., commercial., conserv. E tras. Alimenti di origine animale e derivati | 62 | Veterinario |
| Sanità animale | 63 | Veterinario |
| Psicoterapia | 77 | Psicologo |
| Psicologia | 78 | Psicologo |
| Biologo | 68 | Biologo |
| Chimica analitica | 76 | Chimico |
| Fisica sanitaria | 79 | Fisico |
| Assistente sanitario | 80 | Assistente sanitario |
| Dietista | 81 | Dietista |
| Educatore professionale | 83 | Educatore professionale |
| Fisioterapista | 82 | Fisioterapista |
| Igienista dentale | 84 | Igienista dentale |
| Infermiere | 85 | Infermiere |
| Infermiere pediatrico | 86 | Infermiere pediatrico |
| Logopedista | 87 | Logopedista |
| Ortottista/assistente di oftalmologia | 88 | Ortottista/assistente di oftalmologia |
| Ostetrica/o | 89 | Ostetrica/o |
| Podologo | 90 | Podologo |



| | | |
|--|-----|--|
| Tecnico audiometrista | 95 | Tecnico audiometrista |
| Tecnico audioprotesista | 96 | Tecnico audioprotesista |
| Tecnico della fisiopatologia cardiocircolatoria e perfusione cardiovascolare | 92 | Tecnico della fisiopatologia cardiocircolatoria e perfusione cardiovascolare |
| Tecnico della prevenzione nell'ambiente e nei luoghi di lavoro | 105 | Tecnico della prevenzione nell'ambiente e nei luoghi di lavoro |
| Tecnico della riabilitazione psichiatrica | 91 | Tecnico della riabilitazione psichiatrica |
| Tecnico di neurofisiopatologia | 98 | Tecnico di neurofisiopatologia |
| Tecnico ortopedico | 99 | Tecnico ortopedico |
| Tecnico sanitario di radiologia medica | 94 | Tecnico sanitario di radiologia medica |
| Tecnico sanitario laboratorio biomedico | 93 | Tecnico sanitario laboratorio biomedico |
| Terapista della neuro e psicomotricità dell'età evolutiva | 100 | Terapista della neuro e psicomotricità dell'età evolutiva |
| Terapista occupazionale | 101 | Terapista occupazionale |

* Si utilizza per i medici che non si sono specializzati, esclusivamente su partecipanti ad eventi rivolti a Tutte le professioni (sistema Accreditamento Eventi: Tutte le Professioni) o a tutte le discipline dei medici (sistema Accreditamento Eventi: Area Interdisciplinare); non si utilizza se non si è acquisita puntuale informazione che il partecipante non si è effettivamente specializzato.

Allegato H

| Disciplina | Codice | Professione | Professione accesso |
|---|--------|-----------------|---------------------|
| Anatomia patologica | 42 | Medico chirurgo | Biologo |
| Biochimica clinica | 44 | Medico chirurgo | Chimico |
| Biochimica clinica | 44 | Medico chirurgo | Biologo |
| Biochimica clinica | 44 | Medico chirurgo | Farmacista |
| Laboratorio di genetica medica | 46 | Medico chirurgo | Biologo |
| Medicina trasfusionale | 47 | Medico chirurgo | Biologo |
| Medicina nucleare | 49 | Medico chirurgo | Biologo |
| Microbiologia e virologia | 50 | Medico chirurgo | Biologo |
| Patologia clinica (laboratorio di analisi chimico-cliniche e microbiologia) | 53 | Medico chirurgo | Chimico |
| Patologia clinica (laboratorio di analisi chimico-cliniche e microbiologia) | 53 | Medico chirurgo | Biologo |
| Igiene, epidemiologia e sanità pubblica | 55 | Medico chirurgo | Biologo |
| Igiene degli alimenti e della nutrizione | 56 | Medico chirurgo | Chimico |
| Igiene degli alimenti e della nutrizione | 56 | Medico chirurgo | Biologo |
| Medicina del lavoro e sicurezza degli ambienti di lavoro | 57 | Medico chirurgo | Biologo |
| Psicoterapia | 77 | Psicologo | Medico chirurgo |
| Psicoterapia | 112 | Medico chirurgo | Psicologo |



Allegato I

| Codice tipologia formativa evento | Descrizione della tipologia formativa dell'evento | Tipologia formazione |
|-----------------------------------|---|-------------------------------|
| 1 | Formazione residenziale (1-200 partecipanti) | Formazione residenziale (RES) |
| 2 | Convegno / Congresso (oltre 200 partecipanti) senza valutazione apprendimento | Formazione residenziale (RES) |
| 3 | Convegno / Congresso (oltre 200 partecipanti) con valutazione apprendimento | Formazione residenziale (RES) |
| 4 | Workshop, seminari, corsi teorici (con meno di 100 partecipanti) che si svolgono all'interno di congressi e convegni. | Formazione residenziale (RES) |
| 5 | Formazione residenziale interattiva | Formazione residenziale (RES) |
| 6 | Training individualizzato | Formazione sul campo (FSC) |
| 7 | Gruppi di miglioramento | Formazione sul campo (FSC) |
| 8 | Attività di ricerca | Formazione sul campo (FSC) |
| 9 | Audit clinico e/o assistenziale | Formazione sul campo (FSC) |
| 10 | FAD senza tutoraggio | Formazione a distanza (FAD) |
| 11 | FAD con tutoraggio | Formazione a distanza (FAD) |